



RE2020

Somfy® vous accompagne

—
Alliez performance du bâtiment
et confort de l'occupant



Maison
individuelle



Logement
collectif

somfy

RE2020

Somfy contribue à la nouvelle réglementation environnementale

La nouvelle Réglementation Environnementale 2020 (entrée en vigueur le 1^{er} janvier 2022) est le projet du gouvernement visant à faire évoluer les exigences de construction des bâtiments neufs.

À partir de cette date, l'acceptation des permis de construire sera confrontée à différentes exigences réglementaires, comme le Besoin Bioclimatique du bâtiment (Bbio), la Consommation en Energie Primaire (CEP) mais aussi le nombre de Degrés Heure d'inconfort estival (DH) ou l'Impact Carbone (IC).

Plus ambitieuse et exigeante que la RT2012, son objectif est non seulement d'améliorer les performances des bâtiments, le confort des occupants, mais aussi de prendre en compte l'impact carbone du bâtiment sur tout son cycle de vie.

Les bureaux d'études ont un rôle clé pour déterminer la conformité d'une construction neuve, en partenariat avec les promoteurs, constructeurs, architectes et installateurs, ainsi que les industriels du bâtiment.

Les 4 indicateurs réglementaires de la RE2020

Bbio



Besoin Bioclimatique du bâtiment : focus sur le bâti

> il caractérise la performance de l'enveloppe et sa capacité d'isolation

- il tient compte de 3 types de besoins : éclairage, chauffage, refroidissement
- unité de mesure : nombre de points

CEP



Consommation d'Energie Primaire : focus sur les équipements

> elle caractérise la consommation des équipements

- il tient compte de 3 types de consommations : chauffage, eau chaude sanitaire, éclairages artificiels et auxiliaires
- unité de mesure : kWh_{ep}/m²/an

DH



Nombre de Degrés Heure d'inconfort estival : focus sur le confort de l'occupant

> il mesure le confort de l'occupant en cas de forte chaleur

- il tient compte des températures intérieures supérieures à 28°C le jour et 26°C la nuit
- unité de mesure : nombre de degrés heure d'inconfort

IC



Impact Carbone : focus sur l'environnement

> il caractérise l'impact environnemental du bâtiment de sa construction (IC construction) à son utilisation (IC énergie)

- unité de mesure : kg équivalent de CO₂ / m²

Les solutions Somfy permettent d'optimiser tous ces indicateurs

Somfy, le référent de l'automatisation des protections solaires

En équipant vos logements de produits motorisés Somfy dotés d'une gestion automatisée, vous optimisez la performance globale de votre bâtiment !



Confort d'hiver

Exemple d'une journée ensoleillée

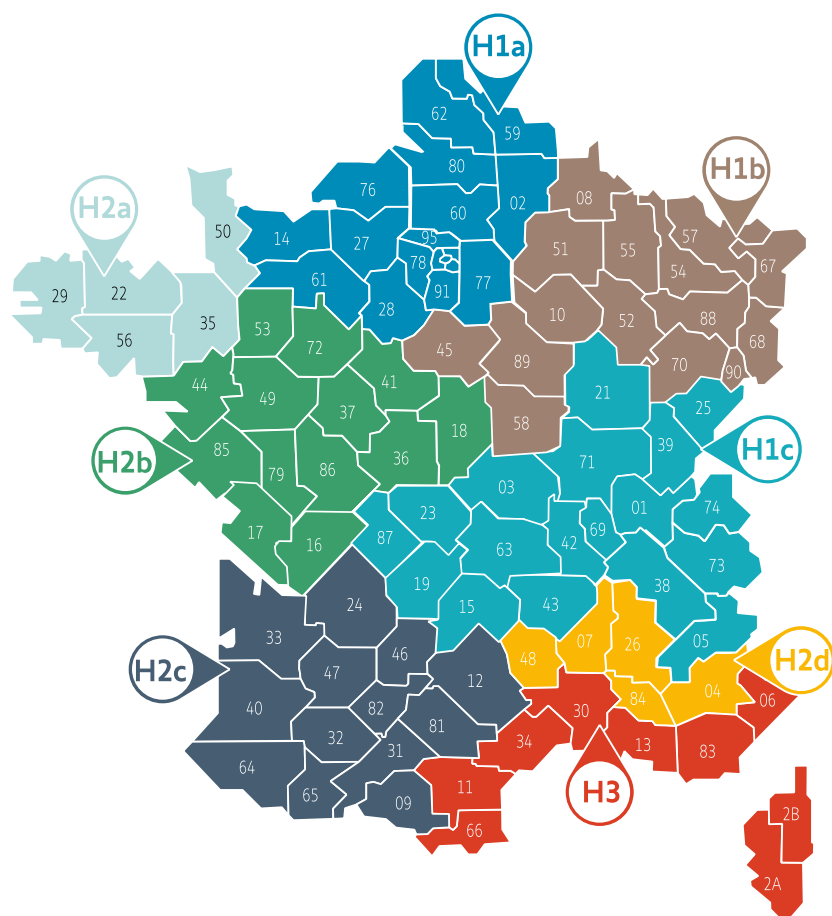
- Le jour, les volets roulants s'ouvrent pour laisser rentrer le rayonnement solaire et ainsi chauffer naturellement l'intérieur du logement.
- Le soir, les volets roulants se ferment pour conserver la chaleur à l'intérieur.

Confort d'été

Exemple d'une journée ensoleillée

- Le jour, les volets roulants se ferment pour limiter le rayonnement solaire à l'intérieur du logement et ainsi conserver une fraîcheur naturelle.
- La nuit tombée, les volets peuvent s'ouvrir partiellement. Combiné à l'ouverture des fenêtres, l'air frais peut de nouveau venir rafraîchir le logement.

RE2020, les zones climatiques



En fonction de la localisation géographique, de l'altitude, du type de logement, de sa surface ou encore de contraintes extérieures (zone de bruit), la valeur des indicateurs réglementaires peut varier.

- Le BBio max sera compris entre 55 points et 85 points
- Le CEP max sera compris entre 50 et 100 kWhep/m²/an

Le rôle clé des protections solaires dans la RE2020

Il existe 3 types de protections solaires et 3 modes de gestion :



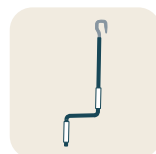
Le volet



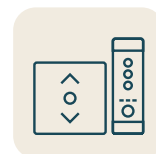
Le store vertical



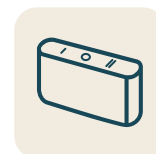
Le brise-soleil orientable



Manuel



Motorisé manuel



Automatisé

La mise en œuvre de protections solaires automatisées permet de gagner jusqu'à (par rapport à une gestion manuelle) :

10 points de Bbio

4 kWhep/m²/an sur le CEP

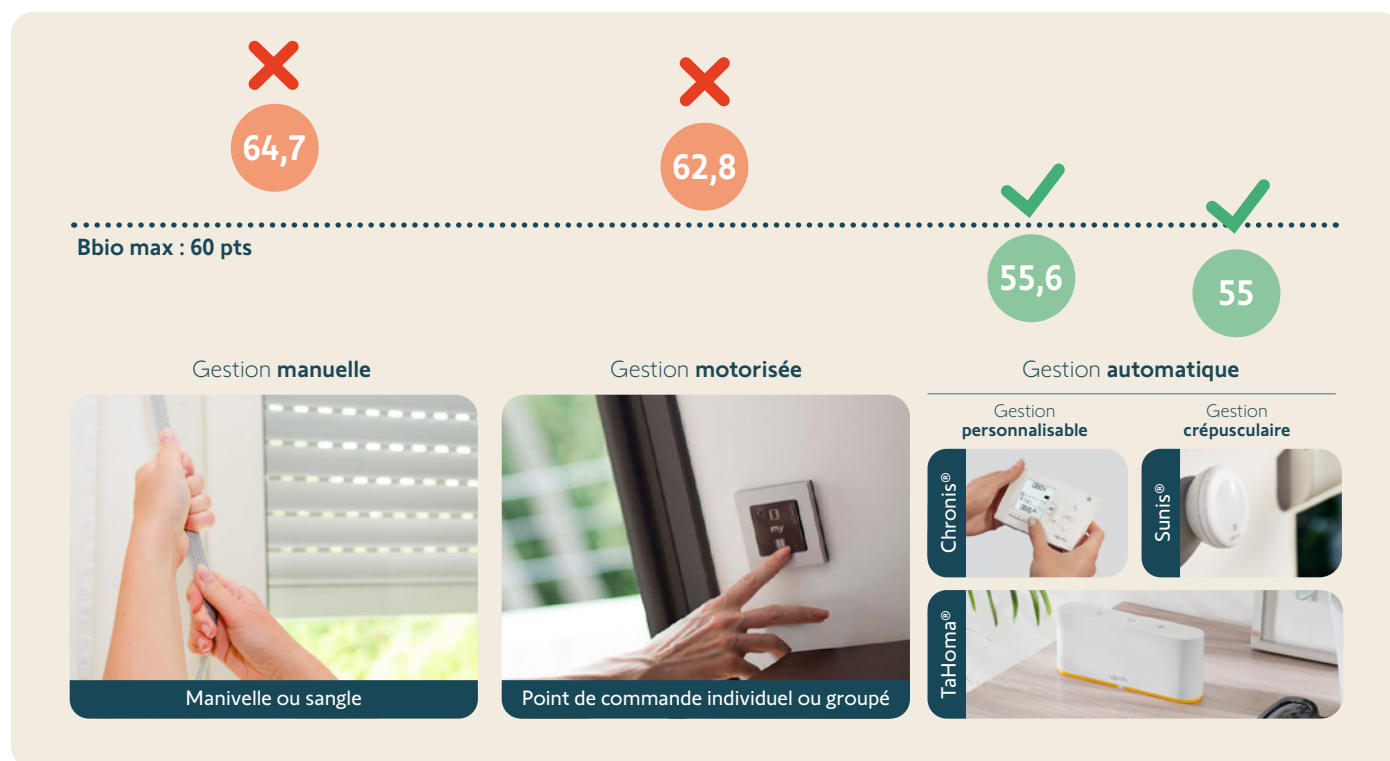
200 DH

* données établies en moyenne, sur une maison individuelle, équipée de volets roulants motorisés avec gestion crépusculaire, en zone BR1, quelle que soit la surface et la zone climatique (Etude ABM réalisée pour le compte de SOMFY sur un échantillon de 3 maisons individuelles de surfaces et typologies représentatives du marché).

La performance des solutions Somfy

Exemple de calcul du Bbio* pour une maison de 120 m², bâti conforme RT 2012, équipée de volets roulants, dans la zone H2c.

La gestion automatique des volets roulants permet de se situer en dessous du seuil de Bbio max de 60 points.



* valeur Bbio en points

Quelles solutions Somfy pour répondre aux enjeux de la RE2020 ?

Quel que soit le type de protection solaire recherché, Somfy a la solution ! Associez la motorisation connectée Somfy avec sa solution de gestion automatisée pour répondre à la RE2020 et valorisez le confort apporté aux occupants.

Motorisation

<p>Moteur radio ou hybride pour volet roulant S&SO® RS100 ou RS100 Hybride</p> 			
<p>Moteur radio pour BSO J4TM io</p> 		<p>Moteur radio pour store Sonesse® io</p> 	

Automatisation

Solution domotique intégrée au tableau électrique ou dans le logement

<p>TaHoma® Rail-DIN</p> 		<p>TaHoma® switch</p> 	
--	---	--	---

Optimisez le confort

Associez TaHoma à des capteurs Sunis (luminosité) et/ou Thermis (température) et faites réagir les protections solaires en temps réel.



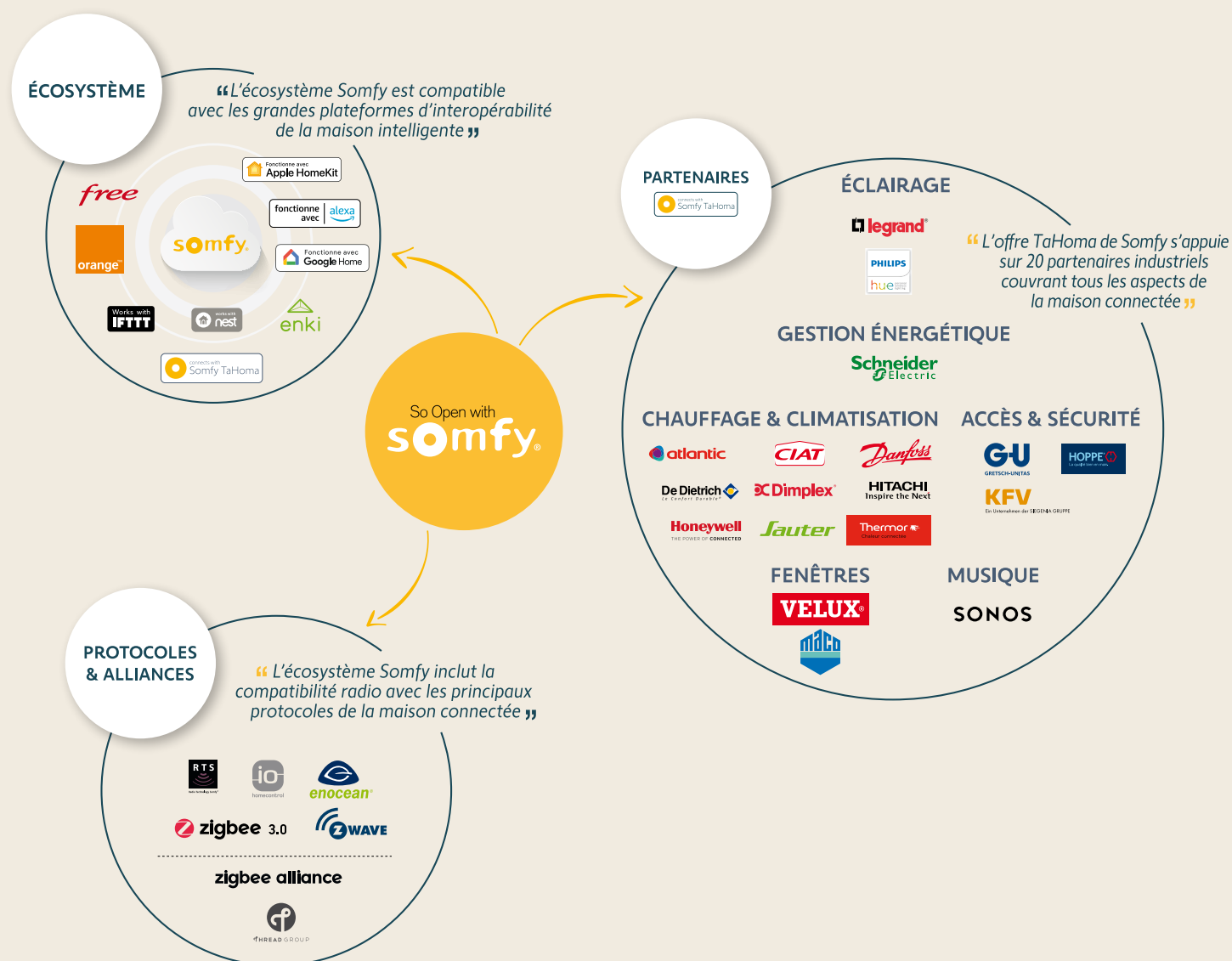
Pour compléter l'installation, optez pour les solutions Somfy :

alarme, détecteur de fumée, thermostat, motorisation de porte de garage, motorisation de store banne...



L'ouverture pour une **expérience** enrichie du logement **connecté...**

Dans le cadre de la RE2020, la combinaison des solutions partenaires améliore la performance de la maison et/ou le confort de l'occupant.



Les services d'une grande marque...

... pour l'occupant



Prise en main du logement connecté

Accompagnement par téléphone par le service consommateur Somfy.

Un service consommateur dédié

Pour répondre à toutes les questions (demande d'information avant, pendant ou après votre projet, besoin d'une assistance ou d'un dépannage) : **0 820 055 055** (0,15€ / min + prix d'un appel) - ouvert du lundi au jeudi de 8h à 18h15 et le vendredi de 8h à 17h15.



Des professionnels de proximité

Agréés pour la vente et la pose de solutions Somfy®.



... pour le maître d'ouvrage et/ou le maître d'œuvre



Accompagnement à la mise en service sur site

Un technicien Somfy vous accompagne sur le chantier pour la première installation.



Assistance technique

Pour répondre à toutes les questions des professionnels ou en cas de problème sur un chantier : **0 820 374 374** (0,12€ / min + prix d'un appel) - ouvert du lundi au jeudi de 8h à 18h15 et le vendredi de 8h à 17h15 - ou par email : actipro@somfy.com



Formation

Pour former vos équipes techniques et commerciales ainsi que les entreprises sous-traitantes dans les centres de formation agréés Somfy.

Toutes les formations Somfy sont disponibles sur : www.somfypro.fr/formation

Votre professionnel

somfy[®]
Make the move

À propos de Somfy

Pionnier de la motorisation et de l'automatisation des portes et fenêtres,
Somfy innove durablement dans l'habitat depuis plus de 50 ans.
Développées pour offrir confort, facilité d'utilisation, sécurité et durabilité,
nos solutions connectées invitent chacun à faire le pas vers un cadre de vie meilleur,
tout en contribuant au respect de l'environnement.

A BRAND OF **SOMFY** GROUP

Somfy France - 1 Place du Crêtet - BP 138
74307 Cluses Cedex France - www.somfypro.fr

